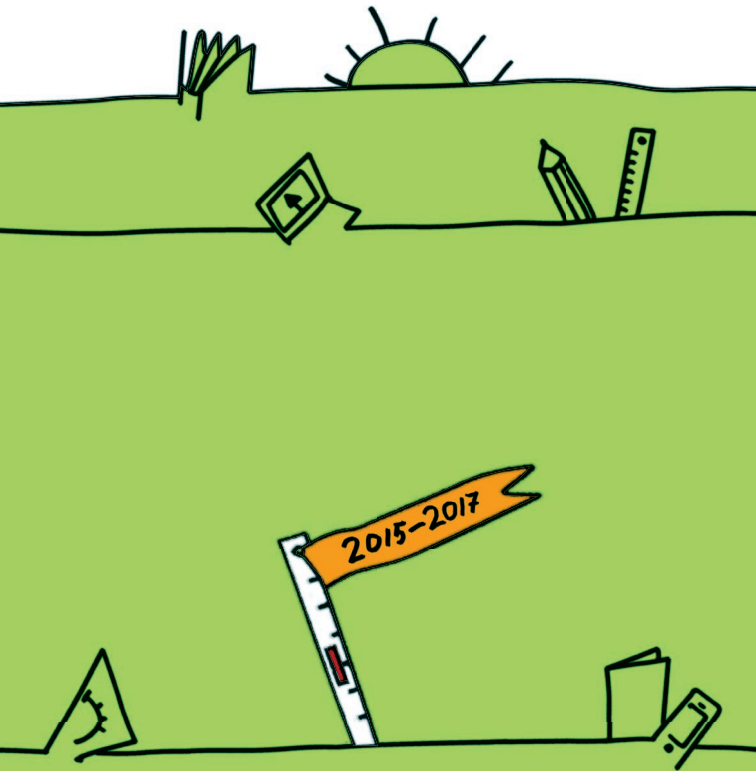


# I.D.L.-Fortbildungs- und Vortragsprogramm

- Lese- Rechtschreibschwäche (LRS)
- Dyskalkulie und Rechenschwäche



Richtig stark. Mit **I.D.L.**

Institut  
für Diagnostik  
und Lerntraining

## Die Fortbildungs- und Vortragsangebote von I.D.L.

1998 haben Susanne Keßler und Ulrike Kretschmer die Idee in die Tat umgesetzt, Kindern mit einer Lese-Rechtschreibschwäche (LRS) professionell und höchst engagiert zu helfen. Sie gründeten das Institut für Diagnostik und Lerntraining (I.D.L.) zunächst in Bochum und Herne.

Heute verfügt I.D.L. über knapp 20 Jahre Praxiserfahrung und beste Referenzen. Das I.D.L.-Team arbeitet mittlerweile mit über 30 hervorragend qualifizierten Mitarbeiterinnen und Mitarbeitern an neun Standorten im Ruhrgebiet.

Seit dem Schuljahr 2015/2016 stehen auch die Diagnostik und Therapie einer Rechenschwäche/ Dyskalkulie auf dem Programm.

Neben der Diagnostik und Lerntherapie für betroffene Schülerinnen und Schüler hat I.D.L. auch zahlreiche Angebote rund um die Themen LRS und Dyskalkulie für Grundschulen und weiterführende Schulen im Programm, z. B.:

- ✓ schulinterne Workshops und Fortbildungen
- ✓ Inhouse-Veranstaltungen für LRS-Beauftragte oder interessierte Lehrkräfte
- ✓ Vortragsveranstaltungen für Eltern im Rahmen von Elternabenden oder Klassenpflegschaftssitzungen
- ✓ LRS-Sprechstunden
- ✓ regelmäßige Fachvorträge von namhaften Wissenschaftlern



## Wie Sie unsere Angebote nutzen

- Unsere Angebote richten sich in erster Linie an Lehrkräfte und Beauftragte für LRS und Dyskalkulie sowie die Eltern von betroffenen Kindern.
- Die Fortbildungsmodule können einzeln oder aufeinander aufbauend gebucht werden. Bei Bedarf kann auch eine ganztägige Fortbildung mit Basis- und Aufbaumodulen durchgeführt werden.
- Rufen Sie uns an oder schreiben Sie eine E-Mail: Die Termine und Dauer der Veranstaltungen sowie die konkreten Inhalte stimmen wir nach persönlicher Absprache auf Ihre individuellen Anliegen und Vorerfahrungen ab.

## So erreichen Sie uns

Telefonisch über die zentrale Rufnummer 0234-893870 und per Mail ([kontakt@idlweb.de](mailto:kontakt@idlweb.de)).



Jennifer Bubolz und Susanne Keßler sind die Ansprechpartnerinnen für Ihre Fragen oder zur Terminvereinbarung.

**Das komplette Fortbildungsprogramm und Hinweise auf aktuelle Veranstaltungen finden Sie auch auf unserer Homepage unter [www.idlweb.de](http://www.idlweb.de).**

Es freut sich auf gemeinsame wirkungsvolle Lernerfahrungen

Ihr I.D.L.-Team

# I. Fortbildungsprogramm

## 1. Thema Lese- Rechtschreibschwäche (LRS)

### LRS-Basiswissen

---

ZIELGRUPPE	Deutschlehrerinnen und -lehrer, LRS-Beauftragte
------------	--

---

INHALTE	- Klärung der Begrifflichkeiten (LRS / Legasthenie) - Ursachen und Symptome einer LRS - Diagnostische Möglichkeiten - Diskussion: Fragen und Antworten
---------	---

---

FORM	Vortrag mit Diskussion
DAUER	60 Minuten
ORT	in Ihrer Schule

---

KOSTEN	150,00 €
--------	----------

---

### LRS – Möglichkeiten der Früherkennung im Schulalltag (Modul I)

---

ZIELGRUPPE	Deutschlehrerinnen und -lehrer, LRS-Beauftragte
------------	---

---

INHALTE	- Klärung der Begrifflichkeiten (LRS / Legasthenie) - Ursachen und Symptome einer LRS - Diagnostische Möglichkeiten im Schulalltag: <ul style="list-style-type: none"><li>· Früherkennung und Testverfahren</li><li>· Einführung in die qualitative Fehleranalyse</li><li>· Kurzgutachten</li></ul> - Das Auswertungsgespräch mit den Eltern - Diskussion: Fragen und Antworten
---------	---

---

FORM	Workshop mit Vortrags- und Übungseinheiten, Fallbeispiele
DAUER	90 Minuten
ORT	in Ihrer Schule

---

KOSTEN	220,00 €
--------	----------

---

### LRS – Fördermöglichkeiten im Schulalltag (Modul II)

---

ZIELGRUPPE	Deutschlehrerinnen und -lehrer, LRS-Beauftragte
------------	---

---

INHALTE	- Die qualitative Fehleranalyse als Basis für die Zusammenstellung von Fördergruppen - Fördermöglichkeiten im Schulalltag - Der Umgang mit LRS als Baustein im Schulprogramm - Diskussion: Fragen und Antworten
---------	---

---

FORM	Workshop mit Vortrags- und Übungseinheiten
DAUER	90 Minuten
ORT	in Ihrer Schule

---

KOSTEN	220,00 €
--------	----------

---

### Entwicklung eines Förderkonzeptes als Baustein im Schulprogramm – Aufbauwissen für Lehrkräfte (Modul III)

---

ZIELGRUPPE	Deutschlehrerinnen und -lehrer, LRS-Beauftragte, Schulleitungen
------------	--

---

INHALTE	- Zusammenfassung der Diagnose- und Förder- möglichkeiten - Analyse des Schulprofils - Bausteine eines stringenten Förderkonzeptes - Erarbeitung von Praxisschritten - Diskussion: Fragen und Antworten
---------	--


---

FORM	Workshop mit Vortrags- und Übungseinheiten
DAUER	90 Minuten empfohlen wird eine zweite Sitzung zur Transferanalyse und Nachsteuerung
ORT	in Ihrer Schule

---

KOSTEN	220,00 €
--------	----------

---



## Der schulische LRS-Erlass – Was kann, darf, muss sein?

---

ZIELGRUPPE Deutschlehrerinnen und -lehrer, LRS-Beauftragte, Schulleitungen

---

INHALTE

- Was bedeutet LRS?
- Was regelt der LRS-Erlass?
- Umsetzung in der Schule
- Handlungsspielräume kennen und nutzen
- Diskussion: Fragen und Antworten

---

FORM Vortrag mit Diskussion

DAUER 60 Minuten

ORT in Ihrer Schule

---

KOSTEN 150,00 €

---

## 2. Thema Dyskalkulie und Rechenschwäche

### Früherkennung einer Rechenschwäche (Dyskalkulie) (Modul I)

---

ZIELGRUPPE Mathematiklehrerinnen und -lehrer

---

INHALTE

- Klärung der Begrifflichkeiten (Rechenschwäche / Dyskalkulie)
- Ursachen und Symptome einer Rechenschwäche
- Diagnostische Möglichkeiten
- Diskussion: Fragen und Antworten

---

FORM Vortrag und Diskussion

DAUER 60 Minuten

ORT in Ihrer Schule

---

KOSTEN 150,00 €

---

### Wie rechenschwache Kinder rechnen lernen – Förderung im Schulalltag (Modul II)

---

ZIELGRUPPE Mathematiklehrerinnen und -lehrer

---

INHALTE

- Wissenschaftliche Erklärungsansätze aus der Ursachenforschung
- Informationen zu Diagnoseverfahren
- Schwerpunkt: Fördermöglichkeiten im Unterricht
- Wahrnehmungs-, Konzentrations- und Motivationstraining
- Diskussion: Fragen und Antworten

---

FORM Workshop mit Vortrags- und Übungseinheiten

DAUER 90 Minuten

ORT in Ihrer Schule

---

KOSTEN 220,00 €

---



## II. Vortragsreihe

### Basiswissen zum Thema ADS/ADHS

ZIELGRUPPE Eltern, Lehrerinnen und Lehrer, Erzieher/innen

INHALTE

- Was ist ADS/ADHS?
- Symptome und Auswirkungen
- Behandlungsmöglichkeiten
- Umgang zu Hause und in der Schule

FORM Vortrag  
DAUER 60 Minuten  
ORT auf Anfrage

KOSTEN auf Anfrage

### LRS – Möglichkeiten der Früherkennung im Vorschulalter

ZIELGRUPPE Eltern, Lehrerinnen und Lehrer, Erzieher/innen

INHALTE

- Was ist eine LRS?
- Früherkennung einer LRS im Vorschulalter – Das Bielefelder Screening (BISC)
- Fördermöglichkeiten im Vorschulalter (Hören, Lauschen, Lernen)

FORM Vortrag  
DAUER 60 Minuten  
ORT auf Anfrage

KOSTEN auf Anfrage

### LRS – Was bedeutet das in der Grundschule?

ZIELGRUPPE Eltern, Lehrerinnen und Lehrer, Erzieher/innen

INHALTE

- Was ist eine LRS/Legasthenie?
- Diagnostische Möglichkeiten einer LRS
- Welche schulischen und außerschulischen Fördermöglichkeiten gibt es?
- Diskussion: Fragen und Antworten

FORM Vortrag mit Diskussion  
DAUER ca. 60 Minuten  
ORT in Ihrer Schule

Kosten auf Anfrage

### Rechenschwäche (Dyskalkulie) – Möglichkeiten der Früherkennung

ZIELGRUPPE Eltern, Lehrerinnen und Lehrer, Erzieher/innen, Kinderärztinnen und -ärzte

INHALTE

- Was ist eine Rechenschwäche/Dyskalkulie?
- Möglichkeiten der Früherkennung einer Rechenschwäche
- Welche schulischen und außerschulischen Fördermöglichkeiten gibt es?
- Diskussion: Fragen und Antworten

FORM Vortrag mit Diskussion  
DAUER ca. 60 Minuten  
ORT in Ihrer Schule

KOSTEN auf Anfrage



## Hausaufgaben ohne Stress – Wie Eltern und Kinder einen entspannten Umgang mit den Hausaufgaben finden

---

ZIELGRUPPE Eltern, Lehrerinnen und Lehrer

---

INHALTE

- Warum gibt es Stress bei den Hausaufgaben?
- Wie viel Hilfe braucht das Kind bei den Hausaufgaben?
- Das Wann und Wo? – Hausaufgabenplan und Arbeitsplatzgestaltung
- Diskussion: Fragen und Antworten

---

FORM Vortrag mit Diskussion

DAUER ca. 60 Minuten

Ort in Ihrer Schule

---

KOSTEN auf Anfrage

---

## Motiviert zum Ziel – Wie Ihr Kind spielend lernen lernt

---

ZIELGRUPPE Eltern, Lehrerinnen und Lehrer

---

INHALTE

- Was ist Motivation? Wie motiviere ich mich selbst und andere?
- Mit Spaß zum Ziel – Spielerisch lernen
- Motivationstipps für Schüler/innen
- Diskussion: Fragen und Antworten

---

FORM Vortrag mit Diskussion

DAUER ca. 60 Minuten

ORT in Ihrer Schule

---

KOSTEN auf Anfrage

---

## Rechtschreiben üben – aber richtig

---

ZIELGRUPPE Eltern, Lehrerinnen und Lehrer

---

INHALTE

- Tipps und Tricks zum häuslichen Üben
- Möglichkeiten und Grenzen der elterlichen Hilfe
- Diskussion: Fragen und Antworten

---

FORM Vortrag mit Diskussion

DAUER ca. 60 Minuten

ORT in Ihrer Schule

---

KOSTEN auf Anfrage

---

*Begeisterung ist der Anfang aller Motivation.*



Herausgeber:

I.D.L. Bochum (Zentrale)

Goethestraße 5, 44791 Bochum

Telefon 0234.893870

Fax 0234.8938777

E-Mail bochum@idlweb.de



**I.D.L.**

Institut  
für Diagnostik  
und Lerntaining

[www.idlweb.de](http://www.idlweb.de)

